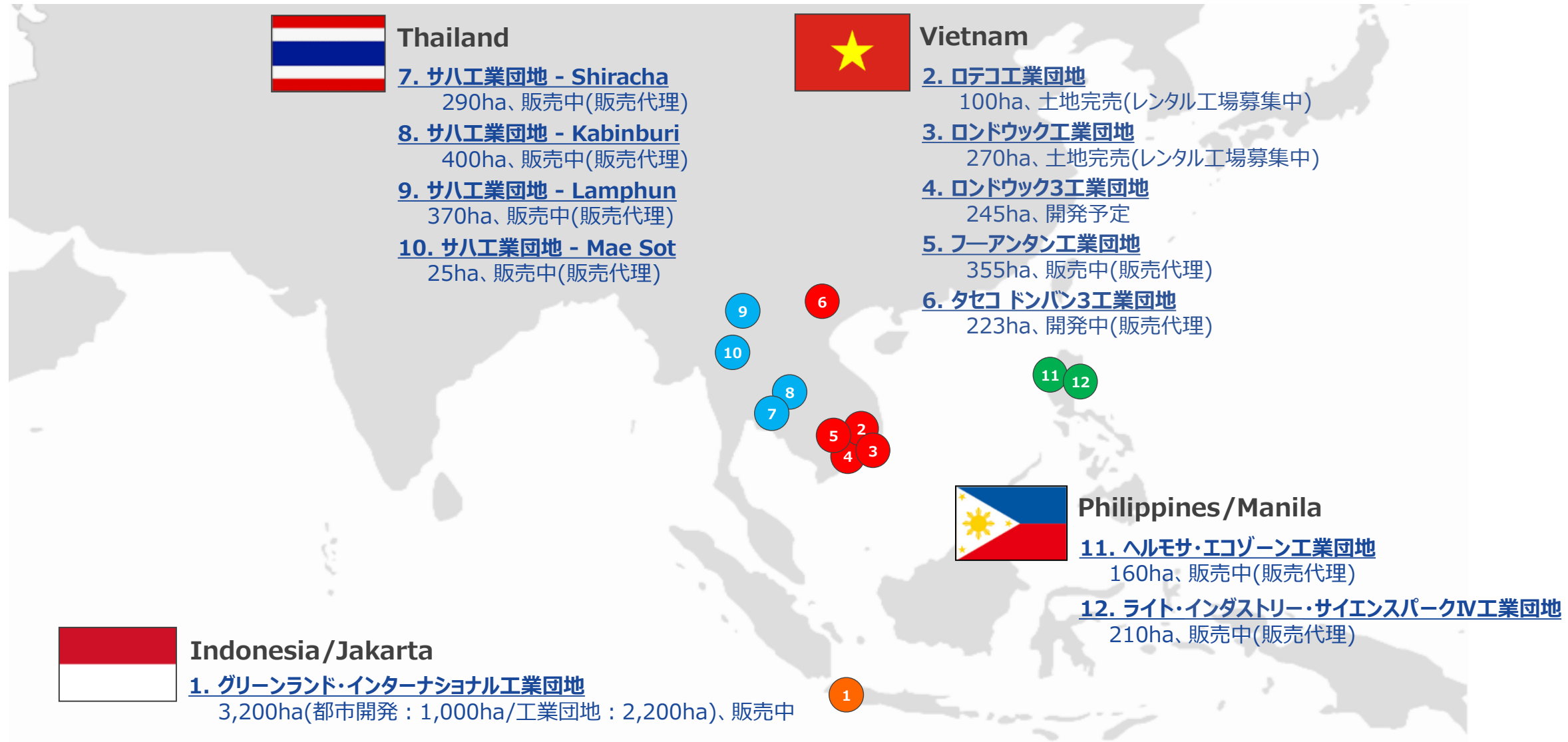




双日の海外工業団地

双日の海外における工業団地事業

- 4ヶ国12拠点の工業団地開発事業を25年以上に亘り展開。
- 300社を超える企業様の海外進出・安定操業をサポート。



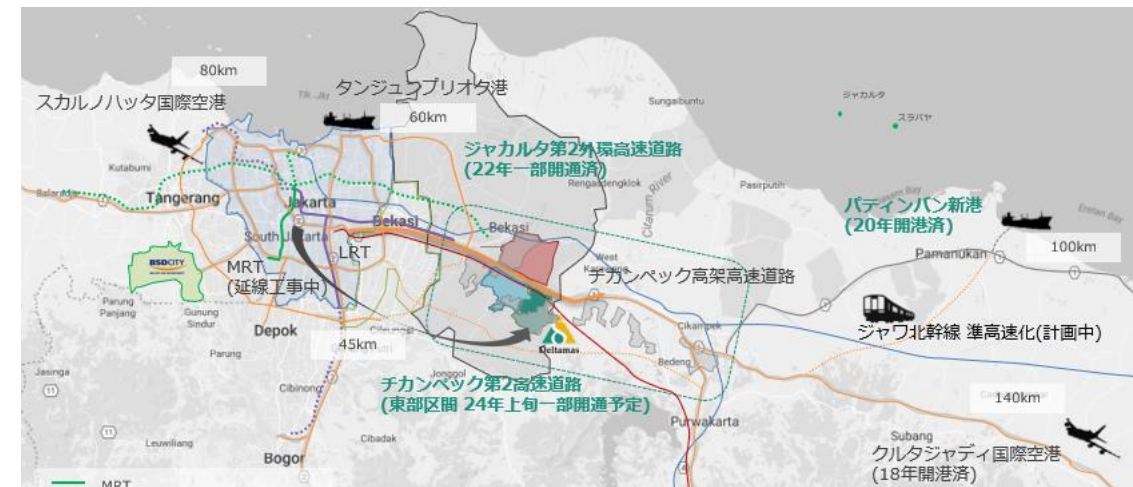
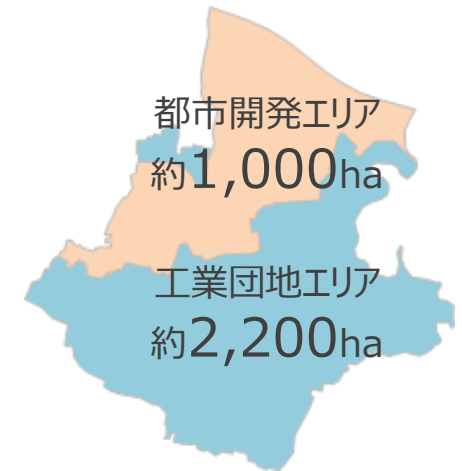
インドネシアにおける工業団地事業 (GIIC)



- ◆ インドネシア最大級財閥であるSinarmas Landグループ(SML)と共同でプロジェクトを推進。
- ◆ 住宅、商業、工業、行政、教育、医療等が一体となった、日系企業が資本参画する世界最大規模の複合都市開発事業。

Greenland International Industrial Center (GIIC)

- 所在地 : インドネシア 西ジャワ州 ブカシ県
- 開発面積 : 約3,200ha
- 入居企業数 : 約166社 (内 日系企業 約87社) ※工業団地のみ
- 立地 : ジャカルタ中心部から約45km(約60分)
タンジュンプリオク港から約60km(約80分)
スカルノハッタ国際空港から約80km(約100分)
パティンバン新港から約100km(約120分)
- 株主 : 双日(25.0%)、SML(57.3%)、一般株主(17.7%)
- 特徴 : ジャカルタ東部工業団地エリアの中心に位置
充実の住環境を備えるデルタマシティ内の工業団地



ベトナムにおける工業団地事業 (LOTECO)

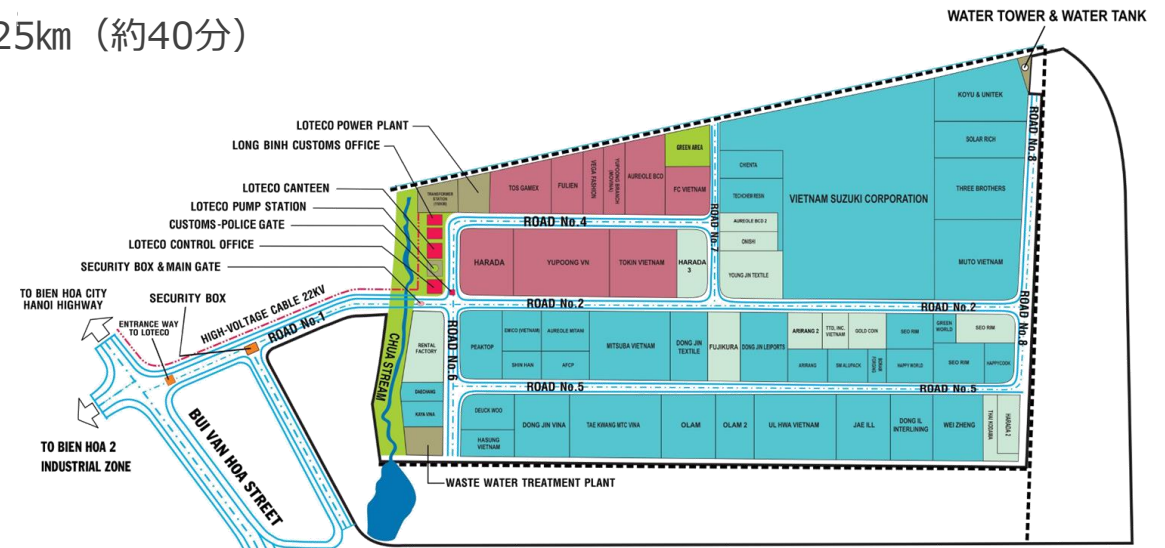


- ◆ ベトナム南部初の日系工業団地として、ベトナム国防相傘下のタイソン社と合併事業で1996年に設立
- ◆ 1,700~2,700㎡のレンタル工場のご案内可能



Long Binh Industrial Zone(LOTECO)

- 所在地 : ベトナム ドンナイ省 ビエンホア市
- 開発面積 : 100ha
- 入居企業数 : 49社 (内 日系企業13社)
- 立地 : ホーチミン市中心部から約30km(約50分)
カトライ港まで約30km(約50分)
カイメップ・チーバイ新港まで約56km (約80分)
タンソンニャット国際空港まで約31km (約60分)
ロンタン新国際空港 (2026年開港予定) まで約25km (約40分)
- 株主 : 双日(60%)、Thai Son Gp.(40%)
- 特徴 : ホーチミン市内、港湾、空港からの良好なアクセス
基幹インフラ完備のレンタル標準工場および
オーダーメイド型レンタル工場 (計12棟)
管理事務所にてワンストップサービス提供



ベトナムにおける工業団地事業（LDIP）



- ◆ 電力・ガスをはじめ多機能なインフラを整備、会社設立手続きサポートなどソフトのサービスも充実
- ◆ 540～1,080㎡まで入居可能なレンタル標準工場



Long Duc Industrial Park (LDIP)

- 所在地 : ベトナム ドンナイ省 ロンタン地区
- 開発面積 : 270ha
- 入居企業数 : 73社（内 日系企業65社）
- 立地 : ホーチミン市中心部から約40km(約50分)
カトライ港まで約30km(約40分)
カイマップ・チーバイ新港まで約40km（約60分）
ロンタン新国際空港（2026年開港予定）まで約14km（約20分）
- 株主 : Long Duc Investment Pte., Ltd.(88%)
 - 双日 (50.2%)
 - 大和ハウス工業 (39.9%)
 - 神鋼環境ソリューション(9.9%)
 - ドナフード (12%)
- 特徴 : ホーチミン市内、港湾、空港からの良好なアクセス
KDDIによるIT関連のワンストップサービス
団地内ガス供給システムによる天然ガス供給
会社設立にかかる手続きを無料サポート



Long Duc 3 Industrial Park(LD3) (開発予定)

- 所在地 : ベトナム ドンナイ省 ロンタン地区
- 開発面積 : 245ha（予定）
- 特徴 : LONG DUCから3kmの良好なアクセス
不動産開発実績多数のLong Thanh Golf社とタッグ
ドンナイ省が注力すべき主要プロジェクト（※）指定

※ロンタン新国際空港建設プロジェクトを含め、ドンナイ省内の大規模インフラプロジェクトを中心に選ばれた「優先プロジェクト」に位置づけられ、許認可取得などが円滑に進むよう、ドンナイ省からの全面サポートが受けられるプロジェクト

ベトナムにおける工業団地事業（PAT）【販売代理】

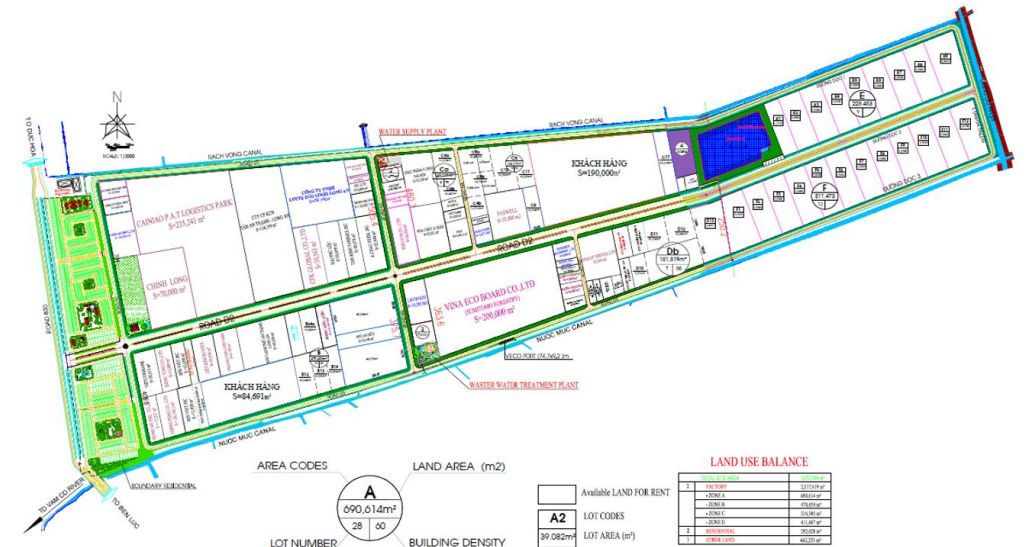


- ◆ メコンデルタ地域とホーチミン市を結ぶ玄関口であるロンアン省に位置
- ◆ ベンルクックーロンタン高速道路によってさらに利便性が高まり今後発展が見込まれるエリア



Phu An Thanh Industrial Park (PAT)

- 所在地 : ベトナム ロンアン省 ベンルクック県
- 開発面積 : 353ha
- 入居企業数 : 58社 (内 日系企業4社)
- 立地 : ホーチミン市中心部から約36km(約60分)
カトライ港まで約44km(約70分)
タンソンニャット空港約33km (70分)
ロンタン新国際空港 (2026年開港予定) まで約83km (約70分)
- 株主 : Phu An Thanh Long An Company Limited
- 特徴 : ホーチミン市内、港湾、空港からの良好なアクセス
10,000㎡未満の土地の販売も可能
最低賃金の区分において地域2に属するためホーチミン周辺の中で賃金水準が低い



ベトナムにおける工業団地事業（TDV3）【販売代理】



◆ 越国の不動産会社Taseco Land社が開発

Taseco Dong Van 3 Industrial Park (TDV3)

- 所在地 : ベトナム ハナム省
- 開発面積 : 223ha
- 立地 : ハノイ市中心から50km(約60分)
ノイバイ国際空港まで80km(約75分)
ハイフォン港まで車で100km(約90分)
- 開発 : TASECO LAND INVESTMENT JOINT STOCK COMPANY
- 特徴 : ハノイ市内、港湾、空港からの良好なアクセス
新空港や8省を通る環状線など、周辺のインフラ整備も計画中
土地のリース期間2073年まで



タイにおける工業団地事業 (SAHA) 【販売代理】



Saha Group

- ◆ 1942年設立、日系企業との合併会社を含む300社以上の関係会社をもつ財閥企業
- ◆ タイにおいて4か所の工業団地を保有(2019年から、すべての工業団地を双日が販売代理)

A. Saha Industrial Park – Shiracha

- 所在地 : タイ チョンブリ県 シラチャ郡
- 開発面積 : 288ha
- 立地 : バンコク中心部から約115km
レムチャバン港から約10km
- 特徴 : タイ最大の深海港(レムチャバン港)
まで10km圏内

C. Saha Industrial Park – Lamphun

- 所在地 : タイ ランプーン県 ムアンランプーン郡
- 開発面積 : 371ha
- 立地 : チェンマイ中心部から約35km
チェンマイ国際空港から約35km
- 特徴 : 電子部品産業が発展しているエリア

B. Saha Industrial Park – Kabinburi

- 所在地 : タイ プラチンブリ県 カビンブリ郡
- 開発面積 : 402ha
- 立地 : バンコク中心部から約160km
レムチャバン港から約165km
- 特徴 : タイ南東部の自動車産業集積地へ
好アクセス

D. Saha Industrial Park – Mae Sot

- 所在地 : タイ ターク県 メーソート郡
- 開発面積 : 24ha
- 立地 : メーソート中心部から約10km
メーソート空港から約15km
- 特徴 : ミャンマー国境と近接し、国境SEZエリアに
立地



フィリピンにおける工業団地事業 (HEIP & LISP4) 【販売代理】



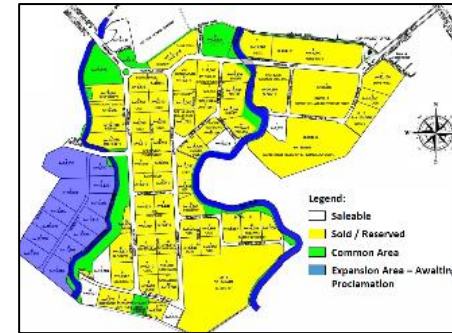
Science Park of the Philippines, Inc.

- ◆ 1989年設立、フィリピン民間工業団地デベロッパー最大手
- ◆ フィリピンにおいて6か所の工業団地を保有(2017年から、内2つの工業団地を双日が販売代理)



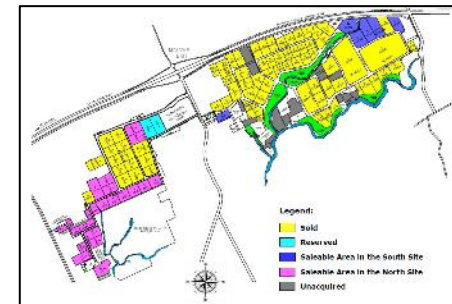
Hermosa Ecozone Industrial Park (HEIP)

- 所在地 : フィリピン バターン州 ヘルモサ
- 開発面積 : 162ha
- 入居企業数 : 35社
- 立地 : 高速道路Dinalupihan出口より3分
マニラ中心部から約100km(約140分)
スービック港から約25km(約30分)
- 特徴 : クラーク国際空港も近く、ロジスティクス拠点として優位



Light Industry & Science Park IV (LISP4)

- 所在地 : フィリピン バタンガス州 マルバー
- 開発面積 : 212ha
- 入居企業数 : 22社
- 立地 : 南ルソン高速道路Malvar出口より1分
マニラ中心部から約60km(約60分)
バタンガス港から約40km(約40分)
- 特徴 : マニラ～バタンガス間には、多くの日系企業が集積





New way, New value

双日株式会社 航空・社会インフラ本部
社会インフラ事業部

メール : sojitz.ip@sojitz.com
電話 : 03-6871-4546